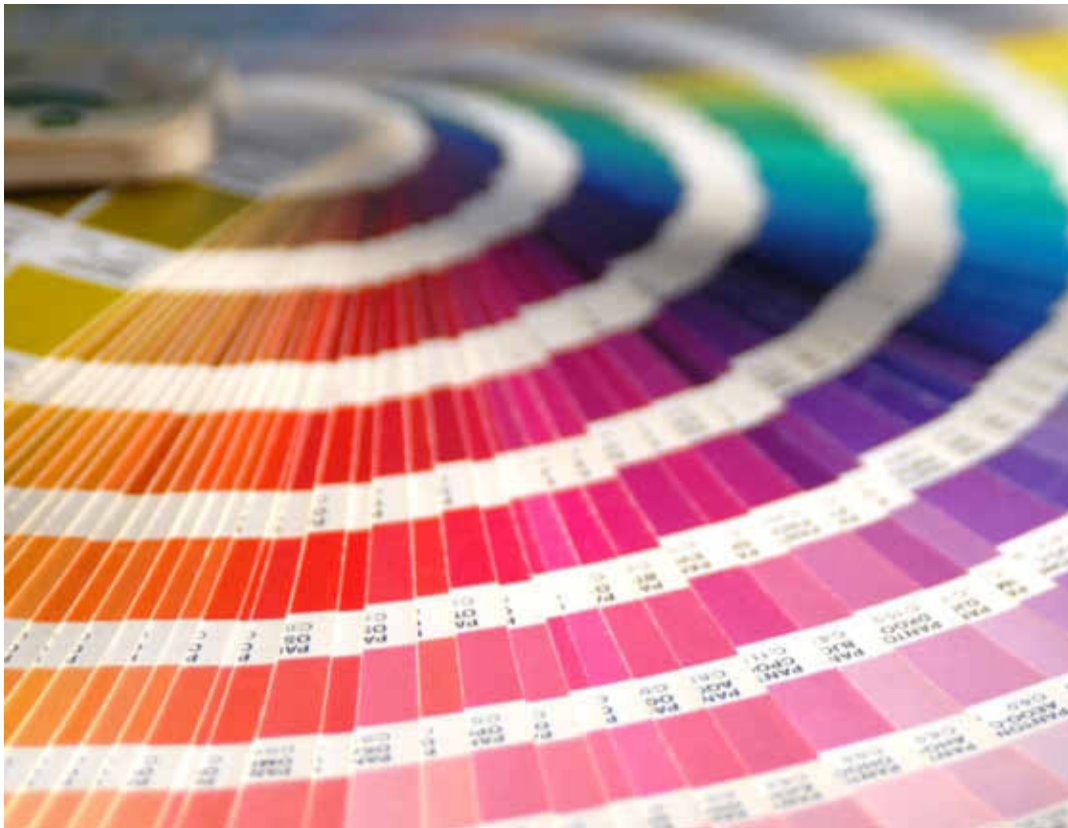




## AdMan-AdCept

Web-basierte Anzeigenkorrekturen



Wenn Sie kurze und schnelle Weg bevorzugen, sollten Sie den Korrektur- und Freigabeprozess von gestalteten Anzeigen über das Internet abwickeln. Mit AdMan-AdCept erwerben Sie ein Web-basiertes Tool, das nicht nur den Korrektur-Workflow enorm beschleunigt, sondern auch Missverständnisse bei der Kommunikation ausschließt. So bleiben Ihnen kostspielige Auseinandersetzungen über fehlerhaft gestaltete Anzeigen erspart, und dank der Web-Interaktion reduziert sich der durchschnittliche Arbeits- und Zeitaufwand pro Anzeige erheblich. Denn in dem Moment, in dem Ihr Kunde per Mausklick den Korrekturabzug akzeptiert, löst seine Entscheidung automatisch die Prozesse zur Produktionsfreigabe in AdMan aus.



### Optimierter Workflow

Bislang schicken Sie bei prüfwürdigen Gestaltungsaufträgen einen Proofausdruck per Post, Fax oder per E-Mail als PDF-Anhang an Ihren Anzeigenkunden – und warten dann auf Antwort. Zeitliche Verzögerungen und postalische Irrläufer sind solchen Verfahrensweisen jedoch immanent und führen immer wieder zu unerfreulichen Situationen. Durch den Einsatz von AdCept können Sie derartige Probleme vermeiden, wurde doch ein Konzept realisiert, das die direkte und schnellstmögliche Kommunikation via Internet gestattet.

Sobald Sie in AdMan eine Anzeige gestaltet haben, die der Begutachtung durch Ihren Kunden oder Anzeigenberater bedarf, wird automatisch eine E-Mail generiert, die einen Hyperlink (URL) auf diesen Gestaltungsauftrag in AdCept enthält. Der Adressat kann diesen Auftrag, dem als Korrekturabzug ein Vorschaubild im JPEG- und ggf. PDF-Format beigefügt ist, nun in einem Standard-Browser öffnen und auf verschiedene Weisen seine Korrekturen vornehmen.

So können die Änderungswünsche als textueller Kommentar (Fließtext) abge-

fasst sein oder mit Hilfe eines grafischen Editors direkt auf dem Korrekturabzug markiert und beschrieben werden.

### Komplett online

Bei der Korrektur können Sie zwischen dem integrierten AdCept-Editor – in diesem Falle bleiben Sie also komplett online! – oder einem marktgängigen Satz-Werkzeug wie beispielsweise MS Paint oder Adobe Photoshop wählen. Wenn Sie offline einen Editor einsetzen, müssen Sie lediglich darauf achten, dass dieser auch das JPEG-Format verarbeiten kann. Die erzeugte Korrektur-Datei wird dann als Scribble-Datei direkt in die AdMan-Mappe importiert und dient dort als Vorlage für die endgültige Gestaltung – genauso wie die rein textuell formulierten Korrekturhinweise, die in den Gestaltungskommentar des jeweiligen Auftrags übernommen werden. Sollten mehrere Korrekturläufe erforderlich sein, ist auch das wiederholte Vorgehen klar strukturiert möglich. Am AdMan-Arbeitsplatz kann sich der Benutzer durch eine entsprechende Filtereinstellung jederzeit über den Eingang der Korrekturen informieren.

### Automatischer Systemabgleich

Hat Ihr Kunde bzw. Ihr Anzeigenberater keinerlei Beanstandungen (mehr), werden durch seine explizite Zustimmung auch gleich die Prozesse zur Produktionsfreigabe in AdMan angestoßen. All das erfolgt automatisch, Verzögerungen sind ausgeschlossen. Selbstverständlich sind auch höchste Sicherheitsvorkehrungen getroffen, um eine risikofreie Internet-Kommunikation zu garantieren. Die zum Auftrag versendete URL ist gekryptet. Und weil es allein dem abgeschotteten AdMan-Server obliegt, den Datentransfer zu regeln und alle im Rahmen des Korrekturprozesses generierten JPEG- und PDF-Dateien zu verwalten, ist via AdCept auch kein unbefugter Zugriff auf Ihren Produktionsrechner möglich.

### Intuitive Bedienführung

Bei der Gestaltung der Web-Oberfläche wurde besonderer Wert auf eine intuitive Bedienführung gelegt, so dass Sie für die Nutzer keinerlei Schulungsaufwand einkalkulieren müssen. Sollten dennoch Fragen auftauchen, sorgt eine komfortable Online-Hilfe für die gewünschte Unterrichtung.

ppi Media GmbH  
Hindenburgstraße 49  
22297 Hamburg  
Deutschland

Tel: +49 40 22 74 33-60  
Fax: +49 40 22 74 33-666  
info@ppimedia.de  
www.ppimedia.de

© 2012 by ppi Media GmbH

ppi Media US, Inc.  
Chicago, IL  
USA

Phone: +1 855 828 0008

ussales@ppimedia.com  
www.ppimedia.com



ppi

